



Pallas



Specificatie volgens EN 1307

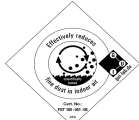
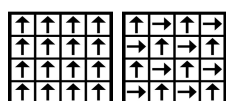
Fabricagemethode	ISO 2424		Getuft 1/10 "
Aspect	ISO 2424		Lussenpool
Verfmethode			Stukverf continu
Dimensies	EN 994	cm x cm	50 x 50 (20 tegels per doos)
Drager	ISO 2424		Polyester - polyamide vlies
Rug	ISO 2424		Gemodificeerde bitumen Polyver® - Polyscan®
Poolmateriaal	ISO 2424		BCF Polyamide 6.6
Totale dikte	ISO 1765	mm	7,0
Effectieve pooldikte	ISO 1766	mm	4,0
Totale massa	ISO 8543	g/m ²	4200
Poolinzetmassa	ISO 2424	g/m ²	660
Effectieve poolmassa	ISO 8543	g/m ²	430
Pooldichtheid	ISO 8543	g/cm ³	0,108
Noppental	ISO 1763	/dm ²	950
Elektrostatische oplading	ISO 6356	kV	≤ 2,0
Verticale weerstand	ISO 10965	Ohm	≤ 1 x 10 ⁹
Horizontale weerstand	ISO 10965	Ohm	≤ 1 x 10 ⁹
Gebruiksclassificatie	EN 1307		33 Projectgebruik - zwaar gebruik
Luxe klassering	EN 1307		LC 2
Dimensionele stabiliteit	EN 986	%	≤ 0,20
Geluidsabsorptie	ISO 354	Freq. Hz	125 250 500 1000 2000 4000
		α _s	0,02 0,05 0,11 0,28 0,33 0,41
Geluidsreductie	ISO 354	α _w	0,19
Warmtedoorlaatweerstand	ISO 8302	m ² .K/W	0,089
Brandgedrag	EN 13501-1		Bfl - s1
Prodis-ID	www.pro-dis.info		22CE445F


 Geproduceerd door:
 Desso BV
 PO Box 169
 NL - 5140 AD Waalwijk
 EN 14041
 0493-CPD-0002


 CM
 cradletoecradle
 BASIC
 Cradle to Cradle Certified® is a certification mark of MBDC



15119

Desso vloerbedekkinasproducten moeten worden geïnstalleerd in overeenstemming met Desso's leginstructies en erkende standaarden.
 Een effectieve, regelmatige reiniging en onderhoudsprogramma is van belang voor het behoud van de vloer.
 Desso vloerproducten dienen alleen als vloerbedekking te worden toegepast.
 Desso behoudt zich het recht voor deze specificaties te wijzigen zonder voorafgaande kennisgeving.
 De laatste versies van de technische specificaties kunt u vinden op onze website: www.desso.com



16-2-2009 NL